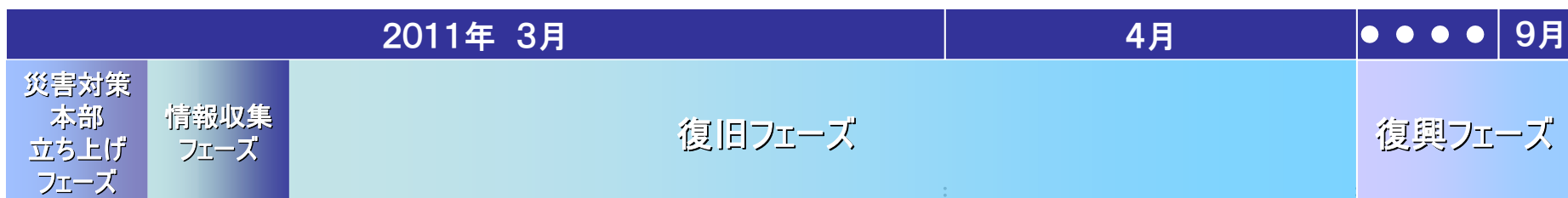


# 東日本大震災への対応状況と 今後の見通しについて

2011年4月8日  
KDDI株式会社

# 1. サマリー

# 東日本大震災への対応状況



▼11日 14:46 東北地方太平洋沖地震発生

▼11日15:10 災害対策本部／現地対策本部設置

▼11日 16:00 被災状況把握／車載型基地局・移動電源車  
出動指示

▼11日 16:50 車載型基地局・移動電源車出発

▼12日 6:29 国内サービス迂回措置完了

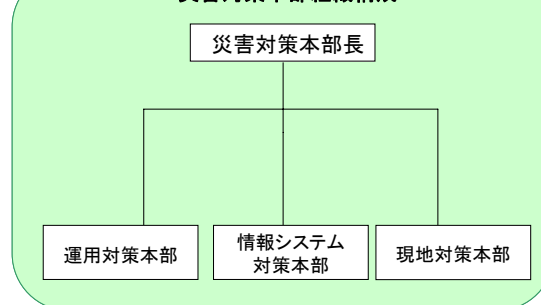
▼13日 3:21 車載型基地局1台目立ち上げ完了

▼13日 公共機関等への電話機貸し出し開始

▼14日 燃料・救援物資を現地に搬入

▼15日 15:09 国際サービス迂回措置完了

災害対策本部組織構成



▼3月11日

災害対策本部／  
現地対策本部設置

▼3月29日

対応状況  
報告1回目

▼4月7日 ▼4月8日

携帯  
約91%復旧  
固定  
約99%復旧

対応状況  
報告2回目

▼4月末日

携帯  
約96%復旧  
固定  
約99%復旧

通信機能の  
9割復旧

災害前とほぼ同等の  
エリアをカバー

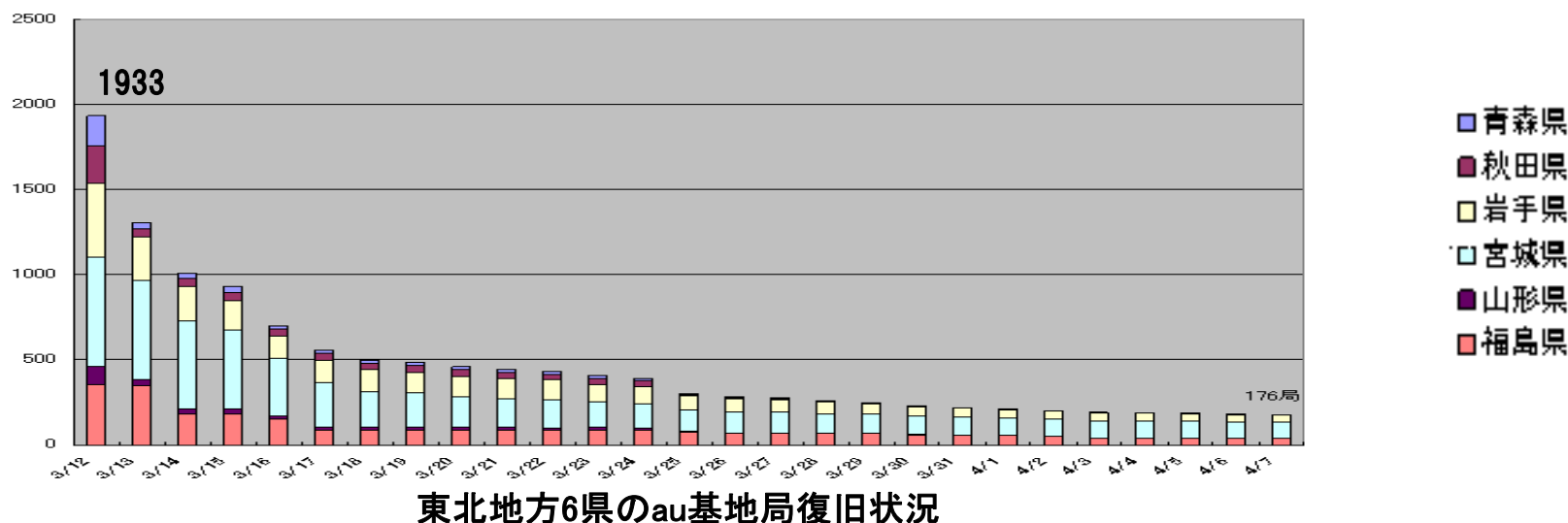
## 2. サービス影響状況

# サービス影響状況について(1)

## 1. 移動体通信サービス（基地局は約91%復旧:4月7日12時現在）

- ・停止基地局は 岩手県44局、宮城県91局、福島県41局。
- ・車載型基地局6台、フェムトセル9台が稼動中。
- ・大ゾーン化、衛星エントランスや無線エントランスの活用等により4月末までに、福島原発の制限地域を除きカバーエリアを震災前とほぼ同等レベルまで復旧予定。

	震災発生時 (最大影響数)	現在 (4/7時点)
通信規制	95%	0%
停止基地局(東北6県)	1,933	176



# サービス影響状況について(2)

## 2. 固定通信サービス【個人のお客さま】（回線は約99%復旧:4月7日12時現在）

・現地にて、NTT東日本やグループ各社および協力会社と連携し、KDDI通信設備からご自宅までの通信回線および宅内設備の調査・復旧対応を順次実施中。

	震災発生時 (最大影響数)	り障回線数(4/7時点)*1						
		青森	秋田	山形	福島	宮城	岩手	合計*2
auひかり	119,000	0	0	0	107	1,850	70	2,027 (0)
メタルプラス	141,000	44	29	21	644	919	54	1,711 (787)
au one net (ADSL)	130,000	0	0	0	62	297	0	359 (359)
合計	390,000							4,097 (1,146)

\*1:り障回線数のうちメタルプラス、au one netについては、お客さま宅と通信ビル間の回線切断等による影響数は含んでいません。

\*2:( )内数値は、以下の復旧困難局に收容された回線数

NTT東日本:【福島県】浪江、磐城富岡、福島相馬、【宮城県】閑上、門脇

# サービス影響状況について(3)

## 2. 固定通信サービス【企業のお客さま】（回線は約97%復旧:4月7日12時現在）

- ・現地にて、NTT東日本および東北インテリジェント通信と協力し、各社通信局舎からお客さままでの通信回線および宅内設備の調査・復旧対応を順次実施中。
- ・復旧までに長時間を要するお客さまに対しては代替手段を提案中。

	震災発生時 (最大影響数)	り障回線数 *1 (4/7時点)
VPN・専用線	13,642	433 (107)
インターネット	315	6 (0)

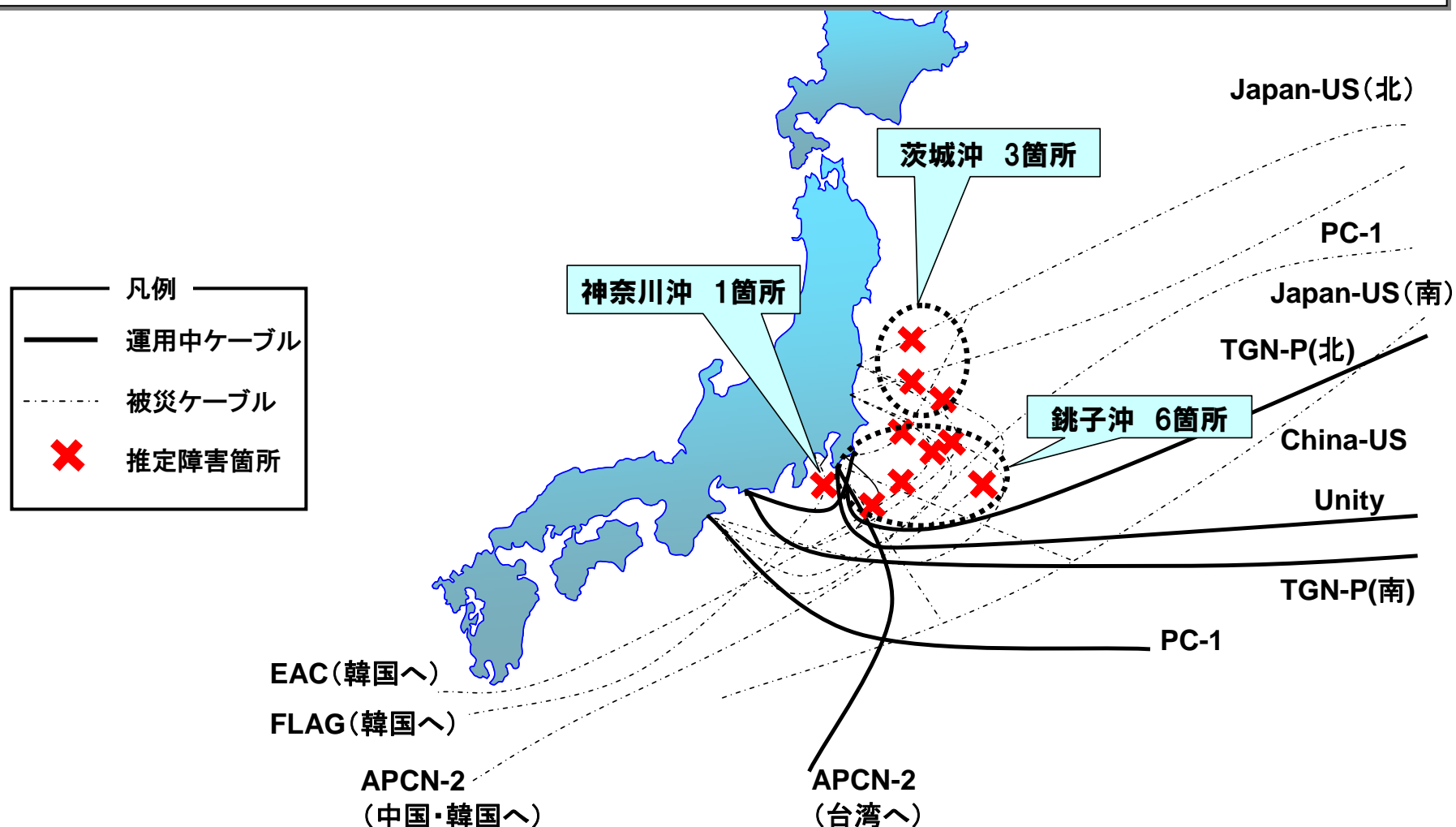
\*1:( )内数値は、以下の復旧困難局に收容された回線数

NTT東日本:【福島県】浪江、磐城富岡、いわき広野、いわき川内、いわき津島、楢葉、  
 【宮城県】閑上、野蒜、志津川、【岩手県】、鶯住居、田老、陸前高田  
 東北インテリジェント通信:【福島県】富岡、【宮城県】志津川、【岩手県】釜石

# サービス影響状況について(4)

## 3. 国際通信サービス

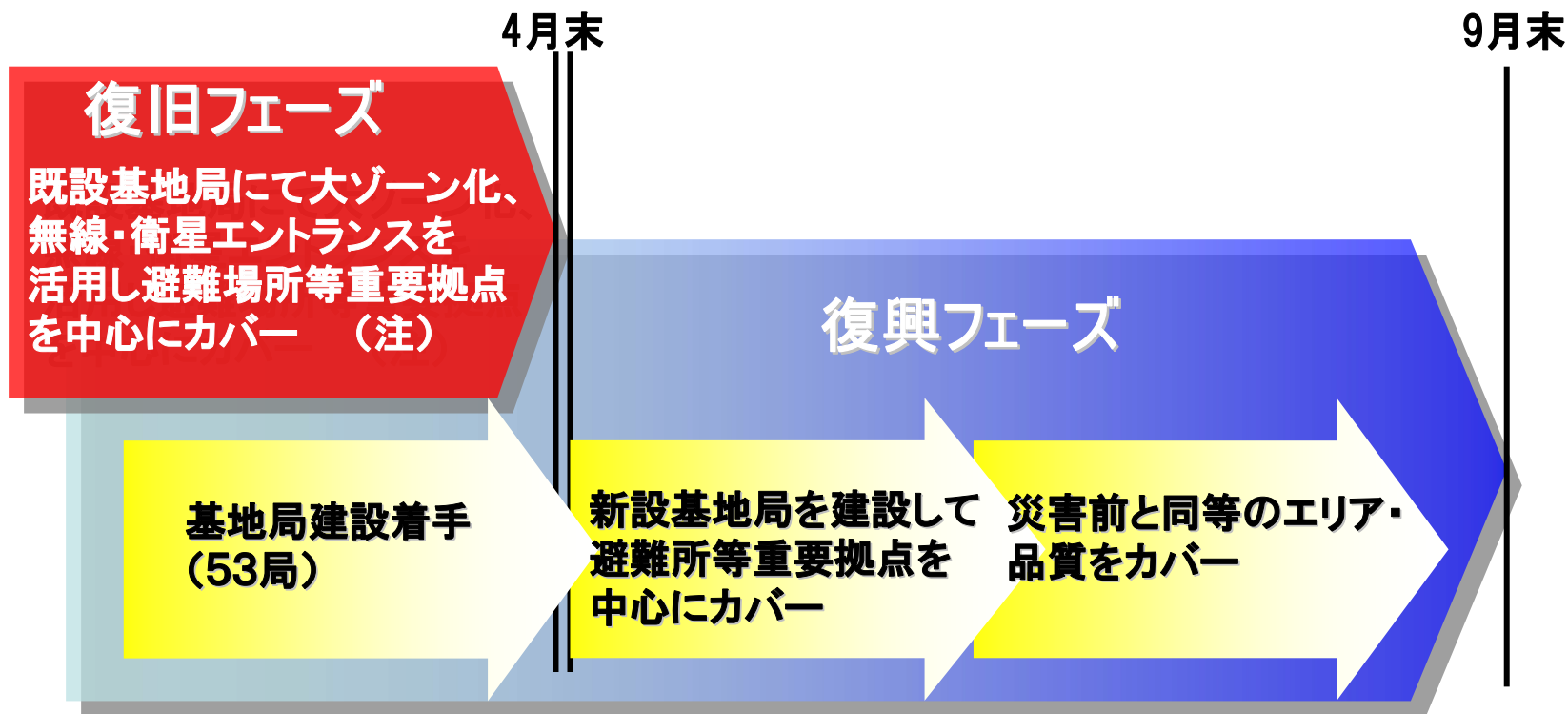
・海底ケーブルの故障により、国際専用線・国際IP－VPN・国際電話付加サービスにサービス影響が発生したが、3月15日15時9分に復旧。





# 3. 今後の予定

# au基地局に関する今後の復旧・復興計画



総局数(4/7現在)

146局

93局

53局

(注)

- ・ 上記総局数のほか、福島原発の制限区域30局については規制等を考慮し、順次復旧対応を行います。
- ・ 屋内エリアについては一部ご利用できない場合がございます。

# au基地局の復旧・復興イメージ

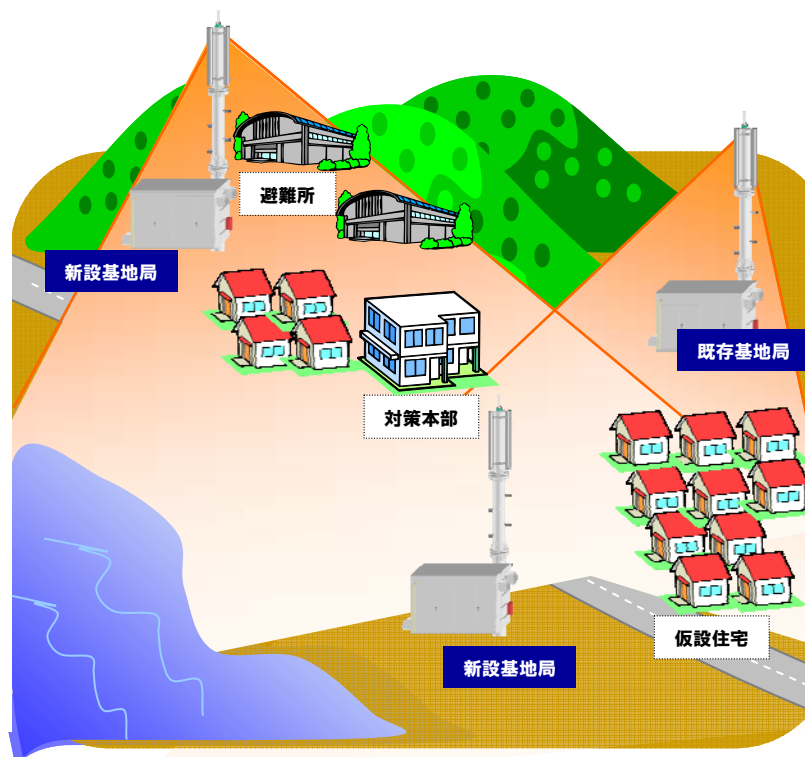
## 暫定対策エリア

- 既存基地局を利用した大ゾーン化
- 衛星エントランス基地局の暫定設置
- 衛星回線を利用した車載型基地局の設置
- 無線エントランスを利用した小型基地局の暫定設置



## 復興後エリア

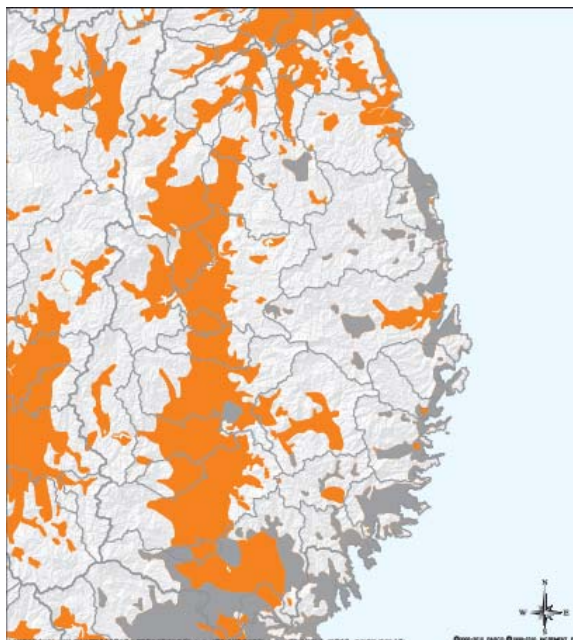
- 基地局新設によるエリア整備



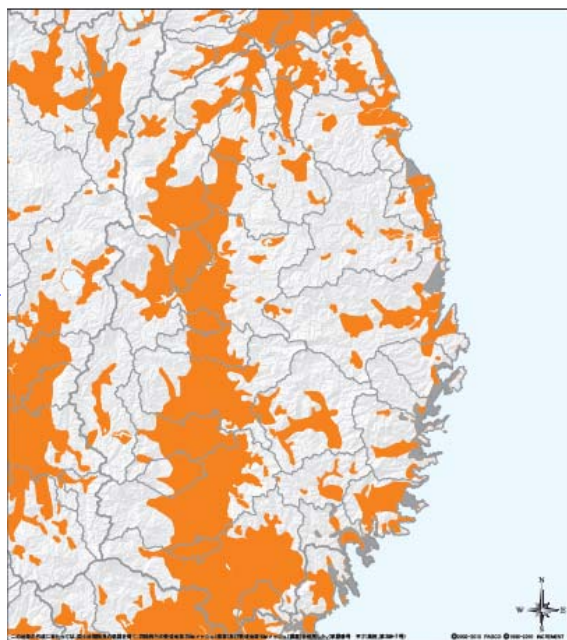
# 震災前のエリアイメージ(岩手県)



# 復旧エリアイメージ(岩手県)



**地震発生直後**  
(3月14日)



**4月5日時点**



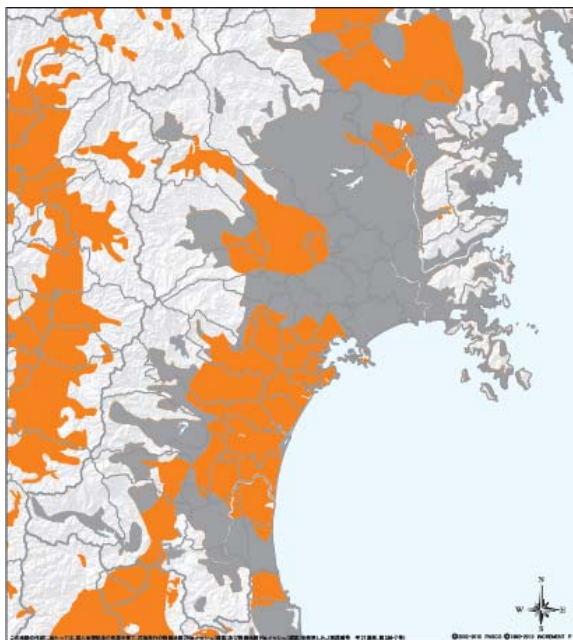
**復旧フェーズ終了**  
(4月末)



## 震災前のエリアイメージ(宮城県)



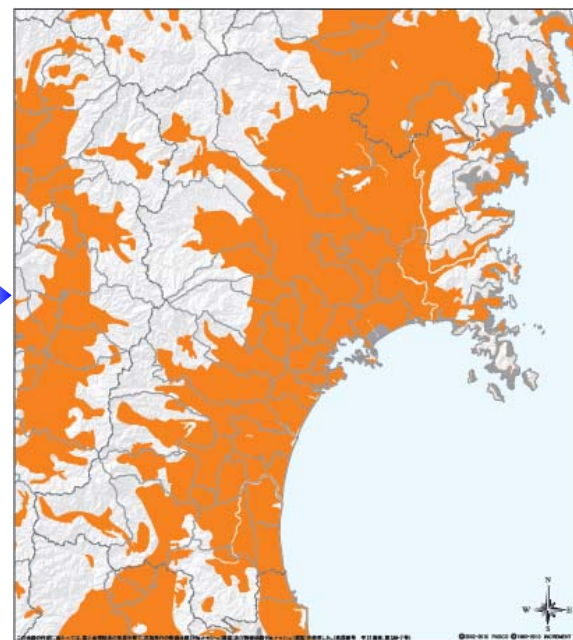
# 復旧エリアイメージ(宮城県)



**地震発生直後**  
(3月14日)



**4月5日時点**



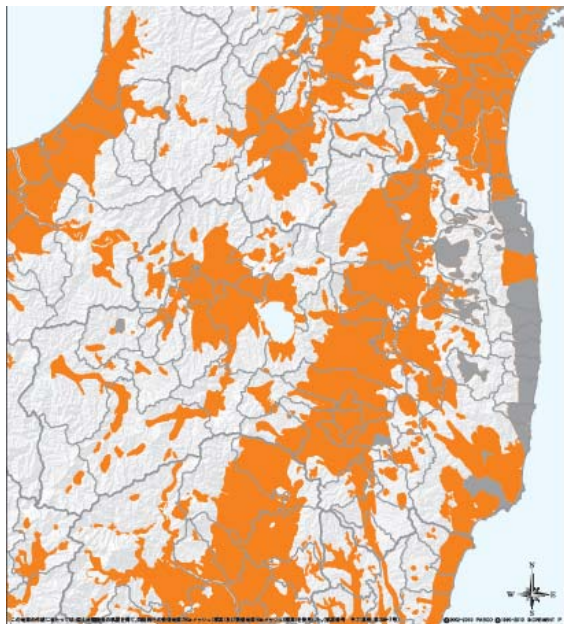
**復旧フェーズ終了**  
(4月末)

# 震災前のエリアイメージ(福島県)





# 復旧エリアイメージ(福島県)



**地震発生直後**  
(3月14日)

**4月5日時点**

**復旧フェーズ終了**  
(4月末)



# 被災状況



《au釜石両国基地局》



《au山田織笠基地局》



《JIIH仙台局舎》



# 被災状況



《中継伝送路：東北道》



《中継伝送路：常磐道》



《auショップ》

## 4. 被災地支援の取り組み



# 被災地支援



《車載型基地局：岩手県陸前高田市》



《衛星フェムトセル：宮城県石巻市》



《無料充電サービス：宮城県女川町》



《au携帯電話貸出し：  
宮城県気仙沼市》

# 被災者支援の取り組みについて(1)

## 義援金の寄付

- KDDIグループとして、10億円を日本赤十字社を通じ寄付

## 被災されたお客さまへの料金支援

- 支払い期限の延長や、料金の減免、修理費用の軽減など

## 被災されたお客さまへのサービスの提供

- 「LISMO WAVE」東日本大震災サイト  
被災地の情報収集などにお役立ていただけるよう、東北6県のFM局およびTOKYO FM、bayFM87、Inter FM 計9局のFM局を放送エリアに関係なく、PCやFlash搭載スマートフォンから無料で聴取できるサイトを開設
- Skypeとの共同での「Skypeバウチャー:世界中どこでもプラン」  
クーポン番号を記載したメールを配信。最大10万名の方が、無料でSkype通話(1ヶ月間)を提供

# 被災者支援の取り組みについて(2)

## 各種支援措置

	支援内容	詳細内容／実施期間等
①	メタルプラス電話・auひかり(au one net)・ケーブルプラス電話などの月額基本料金等の減額	<ul style="list-style-type: none"> <li>・当社サービスを24時間以上連続してご利用いただけなかった場合、その期間の月額基本料および付加サービス利用料等を、日割計算等により翌月以降のご利用分で減額</li> <li>・固定通信サービスについては、2011年3月～4月ご利用分のうち、災害救助法適用地域のお客さまが、避難等されていた期間の月額基本料、付加サービス利用料を減額</li> </ul>
②	au携帯電話サービス・固定通信サービスのご利用料金の支払い期限の延長	災害救助法適用地域のお客さまは、2011年3月ご請求分、2011年4月ご請求分の支払期限を2011年5月31日まで延期
③	震災により破損・故障した携帯電話修理費用の軽減	2011年3月11日～2011年5月31日の期間、請求書が災害救助法適用地域のお客さまに対して、全国のauショップ、PiPitにて修理費用を一部軽減
④	携帯電話の貸出等(4月7日現在)	au携帯電話 1,290台／衛星電話 48台 その他、ポータブル充電器、充電用アダプター等
⑤	スマートフォンの災害用伝言板対応	2011年3月16日よりブラウザ版、2011年4月5日よりアプリ版を提供開始
⑥	「LISMO WAVE」東日本大震災支援サイトの開設	2011年3月15日より東北6県のFM局、「TOKYO FM」の提供を開始 2011年3月29日より「InterFM」、「bayfm78」も追加
⑦	Skypeと共同での「Skypeバウチャー：世界中どこでもプラン」の無料配布	au one netご利用のお客さまおよびSkypeご利用のお客さまを対象にクーポン番号を記載したメールを配信。最大10万名の方に無料でSkype通話(1ヶ月間)を提供



# 被災者支援の取り組みについて(3)

	支援内容	詳細内容／実施期間等
⑧	「KDDIホスティング(G120、S10)」およびインターネットFAXサービス「KDDIペーパーレスFAX」の無償提供	被災者支援を行う企業・団体などを対象として、インターネット環境でのFAX送受信ができる「KDDIペーパーレスFAX」および、専用のメール、Webサイトが簡単に構築できる教養ホスティング「KDDIホスティング(G120、S10)」を無償提供 ※宮城県、岩手県、福島県、茨城県にて被災された企業のお客さまへも同様に無償で提供
⑨	イントラネットサービス(KDDI Wide Area Virtual Switch、KDDI Powered Ethernetなど)ご利用のお客さまの被災エリア拠点復旧支援	リモートアクセス環境およびデータ通信カードを無償で提供
⑩	「被災地支援 義援金サイト」の開設	2011年3月12日～2011年5月31日 2011年3月25日よりスマートフォン対応開始 (あわせて実施期間を4月22日まで延長) 2011年3月29日よりauポイントによる受付開始
⑪	「live earth」サービスにおける東北地方被災地復興支援サイトの開設	2011年4月1日～2011年4月30日
⑫	避難者の方々へ市町村情報の一斉配信対応	福島第一原発避難区域の富岡町から避難されている方々の携帯電話へ、町役場からの避難情報、連絡事項等をCメールで一斉配信するサポートを実施(2011年4月中旬開始予定)
⑬	被災地ボランティア活動の支援	KDDI社員に対して、被災地ボランティアに参加するための特別休暇を最大5日付与し、被災地の復興活動を支援