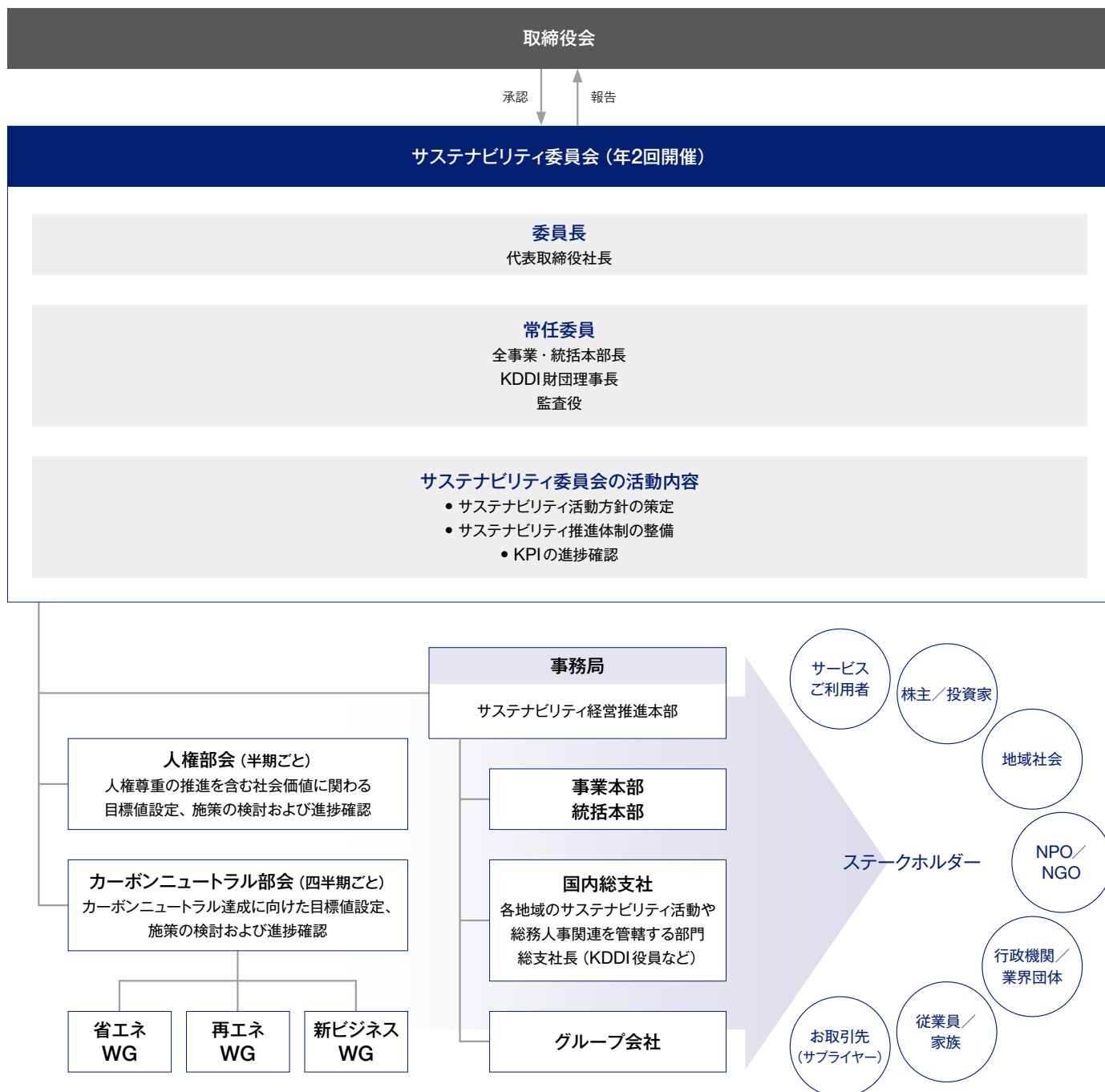


サステナビリティ推進体制

委員長を代表取締役社長、委員会メンバーは全事業・統括本部長、KDDI財団理事長、ならびに監査役で構成し、サステナビリティを全社経営戦略の柱として取り組んでいます。なお、サステナビリティ推進の達成度は全社重点KPIに織り込まれており、役員報酬ならびに全社員の賞与に連動します。



2022年9月1日時点